

MEMÒRIA DEPARTAMENT D'ACCIÓ SOCIAL

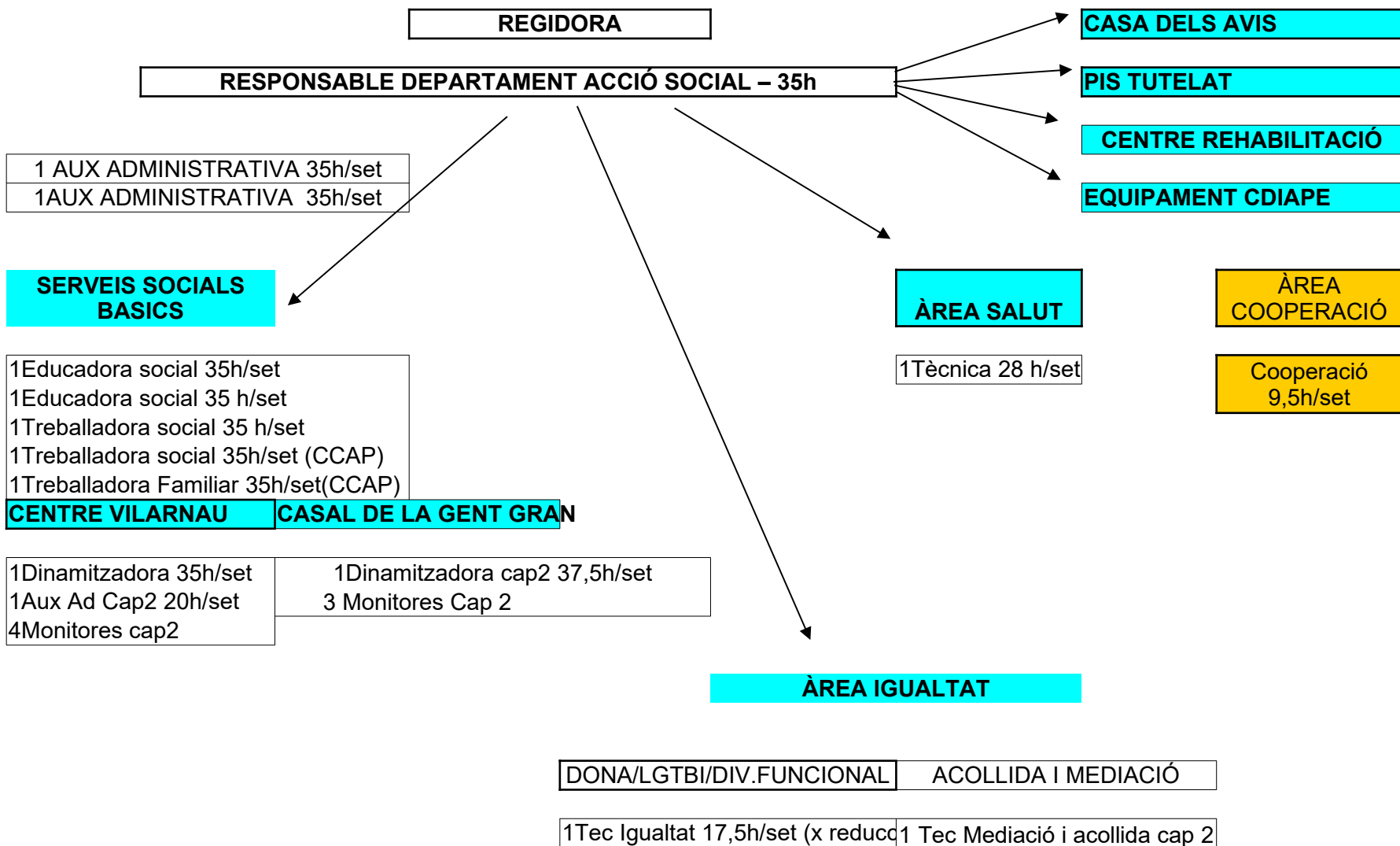
2020

DEPARTAMENT D'ACCIÓ SOCIAL

ESTRUCTURA I ORGANITZACIÓ

ORGANIGRAMA

DEPARTAMENT D'ACCIÓ SOCIAL, IGUALTAT, SALUT



1Advocada 2h/mes cap2
1Psicòloga 14h/mes (CCAP)

35h/set

AMPLIACIÓ PERSONAL PER LA SITUACIÓ COVID

Juliol 1 aux administratiu 35h/set

SERVEIS SOCIALS BASICS

abril	17,5 h/set (ampliació jornada tècnica d'igualtat)
juliol	1 tècnica d'Acció Social 35h/set

ÀREA SALUT

juliol	35h/set tècnica de salut
--------	--------------------------

ATENCIÓ DIRECTE

RECULL DE LES ENTREVISTES CONCERTADES EN ELS ÚLTIMS 6 ANYS

2014	2015	2016	2017	2018	2019	2020
2232	2263	2218	2381	2538	2534	3097

NOMBRE D'ATENCIÓ A LA CIUTADANIA REALITZADES A RECEPCIÓ

	2019	2020
TELEFÒNIQUES	3887	5225
PRESENCIALS	4527	3176

ESPAIS DE TREBALL TRANSVERSAL

LOCAL

Què és

Qui participa

Comissions socials	Les comissions socials dels centres educatius tenen per objectiu general reduir i/o prevenir els possibles factors de risc en els infants i els adolescents escolaritzats, mitjançant el treball conjunt dels diferents serveis que incideixen tant en els menors com en les seves famílies, per garantir llur desenvolupament integral.	Director/a del centre i/o persona en qui delegui, Treballador/a social i/o psicopedagog/a de l'EAP, Comissió d'Atenció a la Diversitat (CAD, Professional referent dels serveis socials
coord CSMA	Espai de coordinació de casos compartits pels dos serveis on intervé tot l'equip de serveis socials bàsics conjuntament amb la treballadora social del Centre de Salut Mental i de l'Hospital de Dia de Salut Mental. Les coordinacions són trimestrals	Serveis Socials i TS CSMA
Coord CSMIJ	Espai de coordinació de casos compartits pels dos serveis on intervé tot l'equip de serveis socials bàsics conjuntament amb la treballadora social del Centre de Salut Mental Infantil i Juvenil. Les coordinacions són trimestrals	Serveis Socials, ES als IES i TS CSMIJ
Comissions violència	Es tracta de comissions interdisciplinàries de treball en xarxa conduïdes pel Departament d'Acció Social. Existeixen tres comissions diferents en funció de la població a la que s'adreça: - Comissió tècnica municipal d'atenció a la infància i l'adolescència. - Comissió tècnica municipal d'atenció a les persones grans - Comissió tècnica municipal contra la violència vers les dones.	Serveis Socials, Igualtat, ES als IES, Mossos d'esquadra, Policia Local, Servei d'Orientació Jurídica, Àrea Bàsica de Salut, professionals de tots els centres educatius del municipi, departament d'educació, pediatria, ASSIR, Casal municipal d'avis, Casa dels Avis, etc...
Taula Supracomarcal Alt Penedès- Garraf de Pobresa Energètica	Espai de planificació, coordinació, disseny d'intervencions de diagnosi, anàlisi, debat, recerca d'alternatives i proposta de solucions que garanteixin l'accés al consum energètic de les famílies amb vulnerabilitat. Aquesta taula està formada pel Consell Comarcal de l'Alt Penedès, Consell Comarcal del Garraf, Ajuntament de Sant Peres de Ribes, Ajuntament de Sant Sadurní d'Anoia, Ajuntament de Sitges, Ajuntament de Vilafranca del Penedès i Ajuntament de Vilanova i la Geltrú. L'encàrrec d'aquesta taula és fer propostes de millora en l'abordatge dels drets energètics de la ciutadania, que puguin sorgir de la informació compartida i de repensar models d'atenció que no aporten els beneficis desitjats.	Serveis Socials
CASD	Espai de coordinació de casos compartits pels dos serveis on intervé tot l'equip de serveis socials bàsics conjuntament amb la treballadora social del CAS.	Serveis Socials i TS CASD

EQUIP D'ATENCIÓ PRIMÀRIA DE SALUT	A l'espai participen la infermera gestora de casos, la treballadora social de l'ABS i totes les professionals dels serveis socials bàsics. Les coordinacions són mensuals.	Serveis Socials i CAP
Pediatria	A l'espai participen una infermera de l'equip d'atenció primària de pediatria, una pediatra referent de l'equip de pediatria i tot l'equip de serveis socials bàsics. Les coordinacions són mensuals.	Serveis Socials, ES als IES i CAP
OAC	Es treballen temes relacionats amb el padró d'habitants del municipi que puguin estar vinculats a persones ateses pels serveis socials bàsics. Hi participa una representant de l'OAC i tot l'equip de serveis socials bàsics. Les coordinacions són mensuals.	Serveis Socials i OAC
CDIAPE	A l'espai participen l'enllaç del CDIAPE Sant Sadurní (psicòloga) i l'equip de SSB. A banda de poder ahver-hi coordinacions puntuals amb la referent específica d'un infant (logoepda, fisioterapeuta, etc.) Les coordinacions són trimestrals.	Serveis Socials i CDIAPE
Consell de centre	Espai de participació ciutadana al centre Vilarnau per donar a conèixer què es fa al centre, què al barri i projectes comuns	Centre Vilarnau, entitats del barri, mediació i acollida
Taula per la Igualtat	Espai de participació per treballar les polítiques d'igualtat amb els entitats del poble	Igualtat, entitats

COMARCAL		
	Què és	Qui participa
Comissió absentisme	Iniciativa promoguda des de l'EAP Alt Penedès (Equip d'Assessorament Pedagògic) amb la participació de professionals de Serveis Socials de tota la comarca on s'han consensuat un protocol per abordar l'absentisme escolar a la comarca.	Serveis Socials, Educadora Socials als IES
Comissió VM	Abordatge a la violència masclista	Igualtat
Taula d'Infància	Formem part de la comissió de seguiment i del grup motor del Protocol d'Atenció a la Infància i l'Adolescència de l'Alt Penedès.	Serveis Socials
Comissió tècnica maltractaments GG	Seguiment i prevenció de casos de maltractaments a la Gent Gran	Serveis Socials
Taula de Salut Mental	Espai de treball transversal a favor de la salut mental. Organitzada per àmbits: formatiu, oci, laboral, habitacional i estratègic	Entitats, CSMA, CSMIJ, Serveis Socials, Salut, Igualtat, etc.

PROVINCIAL		
	Què és	Qui participa
Grup treball Gent Gran	Participem del Grup de Treball contra els maltractament a les persones grans de la Diputació de Barcelona on es comparteixen experiències, formacions i processos amb municipis de tota Catalunya.	Serveis Socials

PRESSUPOST

DISTRIBUCIÓ PRESSUPOST INICIAL				
	Capítol 1	Capítol 2	Capítol 4	Capítol 6
Acció Social	127.736,04			
SSB	186.012,34	86.100,00	35.600,00	
Salut	46.562,65	68.100,00		
Igualtat	18.190,25	54.155,00		
Gent Gran		67.200,00		
Centre Vilarnau	42.749,37	83.400,00		
Casa dels Avis		900.000,00		
Locals		134.755,00		15.200,00
Subvencions			23.996,40	
Aportacions altres administracions			74.526,60	

MODIFICACIÓ DE CRÈDIT				
	Capítol 1	Capítol 2	Capítol 4	Capítol 6
SSB		4.000,00 €		
Salut		-247,19 €		
Igualtat		-6.850,90 €		
Gent Gran		-4.695,48 €		
Locals				1.003.216,77 €
Subvencions			8.940,00 €	
COVID 19		36.000,00 €	86.680,00 €	
Pla d'ocupació			13.097,50 €	

SERVEIS SOCIALS BÀSICS

DEFINICIÓ

Són el primer nivell del servei públic de serveis socials i la garantia de més proximitat als usuaris. Tenen un caràcter polivalent, comunitari i preventiu per fomentar l'autonomia de les persones perquè visquin dignament, atenent les diferents situacions de necessitat en què es troben o que es puguin presentar. Es dona resposta en l'àmbit propi de la convivència i la relació dels destinataris dels serveis

OBJECTIUS

Oferir informació, orientació i assessorament en relació als drets i deures dels serveis socials.

Detectar les necessitats personals bàsiques i les necessitats socials.

Atendre les necessitats derivades de la manca de recursos bàsics i dels dèficits en les relacions personals i amb l'entorn.

Promoure la cohesió social i la resolució comunitària de les necessitats socials, mitjançant actuacions preventives i comunitàries a tot el territori.

Promoure la participació, l'associacionisme, l'ajuda mútua, l'acció voluntària i l'implicació solidària en els afers de la comunitat.

Prevenir, atendre i promoure la inserció social en les situacions de marginació i d'exclusió social.

Facilitar que les persones assoleixin l'autonomia personal i funcional.

Promoure la tolerància, el respecte i la responsabilitat en les relacions personals, familiars, convivencials i socials.

Assignar equitativament l'ús dels recursos socials disponibles.

Lluitar contra l'estigmatització dels col·lectius desfavorits atesos pels serveis socials.

ÀMBITS D'ACTUACIÓ

DADES SOBRE EXPEDIENTS I PERSONES BENEFICIÀRIES DE L'EBAS		
Dades	2019	2020
Nombre d'expedients familiars i/o convivencials nous de l'EBAS	173	166
Nombre d'expedients familiars i/o convivencials treballats de l'EBAS	865	900
Nombre de persones ateses per l'EBAS	1301	1124

NOMBRE D'USUARIS/ÀRIES ATESOS PELS EBAS DESGLOSSATS PER ÀMBITS D'INTERVENCIÓ										
SECTORS D'INTERVENCIÓ	Informació Orientació		Ajuda a domicili		Suport convivencional		Allotjament Alternatiu		Prevenió Inserció	
	H	D	H	D	H	D	H	D	H	D
Família	345	708	0	0	0	0	0	0	53	82

Infància	116	164	0	0	17	13	0	0	1	1
Joventut	67	76	0	0	0	0	0	0	1	1
Dona	13	242	0	0	0	0	0	0	1	4
Gent Gran	258	430	0	1	0	0	0	0	0	1
Persones amb discapacitat	103	180	0	0	0	0	0	0	0	3
Reclusos / Ex reclusos	8	1	0	0	0	0	0	0	0	0
Minories Ètniques	0	0	0	0	0	0	0	0	0	0
Marginals sense llar / Transeünts	1	0	0	0	0	0	0	0	0	0
Persones amb drogodependències	12	9	0	0	0	0	0	0	0	0
Persones amb malaltia mental	23	29	0	0	0	0	0	0	1	0
Malalts terminals	2	0	0	0	0	0	0	0	0	0
Immigrants	41	40	0	0	0	1	0	0	5	2
Refugiats i asilats			0	0	0	0	0	0	0	0
Emigrants			0	0	0	0	0	0	0	0
Col·lectius en situació de necessitat per risc catastròfic			0	0	0	0	0	0	0	0
Altres grups en situació de necessitat	168	205	0	0	1	0	0	0	5	14
TOTAL	1157	2084	0	1	18	14	0	0	67	108

ACTIVITATS D'INFORMACIÓ I ORIENTACIÓ				
	2017	2018	2019	2020
Informació	2270	2518	2320	3033
Valoració	985	973	989	1278
Orientació i Assessorament	1317	1416	1553	2272
Tramitació	784	712	729	796
Derivacions	53	51	28	84
TOTAL	5409	5670	5619	7463

ACTIVITATS DE PREVENCIÓ I INSERCIÓ				
	2017	2018	2019	2020
Prevenió general	2	19	10	3
Prevenió en marginació social	310	276	160	382
Accés a recursos normalitzats	41	9	3	5
Intervenció en marginació social	2	0	1	1
TOTAL	355	304	174	391

NOMBRE DE PROBLEMÀTIQUES ATESES			
	2018	2019	2020
Discapacitats	81	92	93
Habitatge	65	53	38
Econòmiques	195	189	189
Laborals	95	80	80
Salut	314	359	365
Aprenentatge	13	12	10
Maltractaments	34	40	39
Mancances socials	68	59	60
Altres	30	41	45
TOTAL	895	925	919

SERVEI D'ATENCIÓ DOMICILIÀRIA

TIPOLOGIA I NOMBRE D'USUARIS/ÀRIES DEL SERVEI D'AJUDA A DOMICILI									
SAD SOCIAL	Intervenció per risc en menors de 0 a 17 anys		Intervenció amb majors d'edat de 18 a 64 anys		Intervenció amb majors d'edat de 65 a 84 anys		Intervenció amb persones de més de 85 anys		
	H	D	H	D	H	D	H	D	
Nombre total d'hores mes realitzades	105	28	304	407	352	125	31	0	
Nombre de persones ateses	0	0	4	6	5	2	1	0	
Nombre d'unitats familiars ateses amb menors amb risc	0	0	1	3	0	0	0	0	
Sol·licituds de persones no ateses (persones que tot i complir el perfil estan en llista d'espera)	0	0	0	0	0	0	0	0	
Temps estimat d'espera al servei (en dies)	0	0	0	0	0	0	0	0	
TOTAL	105	28	309	416	357	127	32	0	1374

NOMBRE D'USUARIS/ÀRIES SEGONS FRANJA D'EDAT I TIPUS D'AJUT (cada usuari pot rebre diversos tipus d'ajut)			
	AJUT PERSONAL	AJUT A LA LLAR	AJUT FAMILIAR
De 0 a 17 anys	0	0	0
De 18 a 64 anys	10	6	8

De 65 a 84 anys	7	5	6	
De més de 85 anys	1	0	0	
TOTAL	18	11	14	43

NOMBRE D'USUARIS/ÀRIES DEL SERVEI SEGONS FRANJA D'EDAT, SEXE, I TIPOLOGIA DE LLAR										
TIPOLOGIA DE LLAR	Menors d'edat 0-17 anys		Adults (18-64 anys)		Gent Gran (65-84 anys)		Gent Gran (85 anys o més)		TOTAL	
	H	D	H	D	H	D	H	D	H	D
Unipersonal	0	0	3	3	4	0	1	0	8	3
Sense nucli (sense xarxa)	0	0	0	0	0	0	0	0	0	0
Monoparental	0	0	1	1	0	0	0	0	1	1
Nuclear	0	0	0	1	1	2	0	0	1	3
Extensa o ampliada	0	0	0	1	0	0	0	0	0	1
Múltiple	0	0	0	0	0	0	0	0	0	0
TOTAL USUARIS/ÀRIES	0	0	4	6	5	2	1	0	10	8

SERVEI D'INCLUSIÓ SOCIAL

PRESTACIONS ECONÒMIQUES		
TIPOLOGIA AJUTS	NÚMERO	IMPORT
Lloguer	37	12.002,12
llum/gas	13	273,08
aigua	1	94,08
transport	33	873,41
alimentació	137	12.640,00
neteja i bolquers	23	532,93
UPC	13	390,00
altres	15	1.512,39
TOTALS	272,00	28.318,01

PRESTACIONS ECONÒMIQUES COVID		
TIPOLOGIA AJUTS	COVID	IMPORT
Lloguer	19	8.550,00
alimentació	5	750,00
Subministres	18	2.700,00

Menjador COVID	97	11.024,49
TOTALS	139	23.024,49

AJUTS EN ESPÈCIES	
TIPOLOGIA AJUTS	FAMÍLIES
Suport a l'alimentació caritas (VA)	156
Suport a l'alimentació creu roja (targetes bonàrea)	29

POBRESA ENERGÈTICA		
INFORMES PER RISC D'EXCLUSIÓ RESIDENCIAL		
Número de cartes enviades	59	*fins 6/20
Número de situacions acreditades	39	
AJUTS SUBMINISTRES CCAP	NÚMERO	IMPORT
Aigua	0	0
llum/gas	0	0
Gas	0	0
TOTAL	107	8.798,28
AUDITORIES		
Número auditories concedides	20	
Número realitzades	20	

ATENCIÓ A LA DEPENDÈNCIA I LA DISCAPACITAT

ACORDS I MODIFICACIONS PIA	2017	2018	2019	2020
1r ACORD	93	56	50	50
MODIFICACIONS	32	74	36	34
DESESTIMENTS	0	5	0	1
FINALITZACIONS	19	2	9	7
PRIORITZACIONS	0	2	1	1

TELEASSISTÈNCIA			
Nombre de persones ateses segons edat i sexe (<i>Usuaris/àries sense repetició</i>)			
EDAT	DONES	HOMES	TOTAL

De 0 a 17 anys			
De 18 a 64 anys	3	1	4
De 65 a 84 anys	79	19	98
85 anys o més	130	35	165
TOTAL	212	55	267

ATENCIÓ A LA GENT GRAN

AUXILIAR DE LA LLAR			
EDAT	DONES	HOMES	TOTAL
De 18 a 64 anys	2	2	4
De 65 a 84 anys	5	2	7
85 anys o més	3	1	4
TOTAL	10	5	15

DINAMITZACIÓ GENT GRAN		
ACTIVITAT	PARTICIPANTS	
	D	H
Concert de Nadal	50	12
TOTAL	50	12

ATENCIÓ A LES FAMÍLIES, INFÀNICA I ADOLESCÈNCIA

BEQUES		
TIPOLOGIA AJUTS	NÚMERO	IMPORT
Casal d'estiu	9	2.059,20
Esportives	20	1.933,37
Menjador	8	294,50
Llar d'infants	16	2.299,80
TOTALS	53	6.586,87

COMISSIONS SOCIALS	
CENTRES EDUCATIUS	NÚMERO
IE Jacint Verdaguer	2

La Pau	2
Intremunicipal	2
Vedrunes	2
Col·legi Sant Josep	2
TOTALS	10

TALLERS PARENTALS			
	DONES	HOMES	TOTAL
L'OFICI DE SER MARE/PARE	9	3	12
CRÉIXER EN FAMÍLIA	7	0	7
TOTALS	16	3	19

FORMACIÓ PER A PROFESSIONALS		
CURS/TALLER	PARTICIPANTS	
	D	H
Pantalles	10	0
TOTALS	0	0

CASAL MUNICIPAL DE LA GENT GRAN

DEFINICIÓ

Oferir un conjunt d'activitats virtuals , als socis i sòcies del Casal Municipal de la Gent Gran, durant el temps que aquest estigui tancat degut a la pandèmia de la Covid-19

OBJECTIUS

Vetllar perquè els socis i sòcies del Casal es mantinguin actius i s'adaptin als canvis d'aquest últim any, assolint nous reptes .

Fomentar una manera de relacionar-se diferent que els permetrà crear vincles afectius i socials .

Potenciar un envelliment actiu i saludable a nivell emocional , al sentir-se que formen part d'un projecte col·lectiu

ÀMBITS D'ACTUACIÓ

	FUNCIONAMENT, ESTRUCTURA I ORGANITZACIÓ							
	Total usos				Mitjana diària			
	'17	'18	'19	20	'17	'18	'19	20
Activitats i serveis per a la GG	28418	31332	30492	7748	115,5	125,8	124,5	44,3
Cessió d'espais	3010	3040	3402	1102	12,2	12,2	13,9	6,3
Participació ciutadana	1008	1729	1003	185	4,1	6,9	6,2	1,1
TOTAL	32436	36101	34897	9035	111,8	144,9	142,4	36,9

	FUNCIONAMENT, ESTRUCTURA I ORGANITZACIÓ							
	Total usos				Mitjana diària			
	'17	'18	'19	20	'17	'18	'19	20
Activitats i serveis per a la GG	28418	31332	30492	7748	115,5	125,8	124,5	44,3
Cessió d'espais	3010	3040	3402	1102	12,2	12,2	13,9	6,3
Participació ciutadana	1008	1729	1003	185	4,1	6,9	6,2	1,1
TOTAL	32436	36101	34897	9035	111,8	144,9	142,4	36,9

ACTIVITATS I SERVEIS A LA GENT GRAN

ESPAIS RELACIONALS		
Espai	Estimació usos	Mitjana d'usos/dia

Lectura del diari	392	2,24
Jocs de taula	2100	12
Billar	1050	6
Màquina de cafès	1218	6,96
Màquina de refrescs	164	0,94
TOTAL	4924	28,14

SERVEIS PROFESSIONALS		
Servei	Mitjana d'usos/dia de servei	Preu/servei
Perruqueria	6	Fixat per la Generalitat, segons servei ofert.
Barberia	6,33	5,5
Podologia	4,5	12,5
TOTAL	16,83	-

ACTIVITATS DIRIGIDES				
ACTIVITAT	PARTICIPANTS		COST	DATA
	D	H		
BALL	17	0	20€/trimestre	
GIMNÀSTICA	29	0	13/26€ trimestre	
CORAL	13	4	20€/trimestre	
INFORMÀTICA	5	5	GRATUÏT	
MEMÒRIA	6	2	GRATUÏT	
ALFABETITZACIÓ	2	1	GRATUÏT	
CREIXEMENT I BENESTAR	8	1	GRATUÏT	
SALUT CONSTANT	5	1	GRATUÏT	
PISCINA	11	3	GRATUÏT	
PINTURA	6	0	GRATUÏT	
ANGLÈS	8	5	15€/trimestre	
TOTAL	110	22		

ACTIVITATS ORGANITZADES PER LA JUNTA				
ACTIVITAT	PARTICIPANTS		COST	DATA
	D	H		

BALL BERENAR			8,00 €	31/01/20
BALL BERENAR CARNESTOLTES				28/02/20
TOTAL	176(D+H)		1.408,00 €	2

CESSIÓ D'ESPAIS

CESSIÓ D'ESPAIS	
Entitat/grup	Número
CREU ROJA	55
NOUSET	21
MAI ÉS TARD	9

PARTICIPACIÓ CIUTADANA

Participació ciutadana			
	Número	Voluntàries participants	
		D	H
Reunió junta	2	8	5
Assemblea general	1		3
Persones responsables d'activitats	4	3	1
Organització i suport al casal	6	1	5

EDUCADORA SOCIAL ALS IES

DEFINICIÓ

L'espai escolar actual s'enfronta a desafiaments que no tenen una sola resposta i que necessita de diferents mirades professionals per poder-los abordar. Es demana a l'educació que doni resposta a noves i velles necessitats que permetin fer front a la formació acadèmica dels seus estudiants i al seu ple desenvolupament personal i social. Un d'aquests grans reptes que se li demana a l'educació escolar és oferir una educació anomenada de qualitat, que és el quart dels disset objectius de desenvolupament sostenible (ODS) marcats per les Nacions Unides a l'Agenda 2030. Oferir una educació de qualitat per les Nacions Unides implica "garantir una educació inclusiva i equitativa de qualitat i promoure oportunitats d'aprenentatge permanent per a tothom" fet que es tradueix a impulsar i unir esforços per garantir els drets humans, la pau, l'exercici de la ciutadania de forma responsable, la igualtat de gènere, el desenvolupament sostenible i de la salut. Per això és necessari la formació de l'alumnat en coneixements, capacitats, valors i actituds que afavoreixin el ple desenvolupament personal i la participació de la ciutadania. Aquest objectiu fa que ens haguem de repensar el funcionament dels centres escolars entesos des de una perspectiva sistèmica.

Les necessitats que afecten a l'escola avui tenen a veure amb situacions molt diverses, com ara: la baixa motivació (tant de l'alumnat com del professorat); la universalització de l'escolarització; la conflictivitat mal resolta i problemes de convivència; els episodis d'absentisme i abandonament prematur; la vulnerabilitat escolar; la complexitat de les funcions assignades als docents; els nous reptes socials derivats dels processos migratoris i la globalització; l'encadenament de reformes educatives successives; l'educació inclusiva o les situacions de fracàs escolar lligades a la procedència social dels alumnes. En aquest context, els diferents professionals de l'escola es 4 plantegen fins a on poden arribar en quant al seu grau d'implicació en la resolució de necessitats socioeducatives per les que no sempre hi ha temps o de la preparació tècnica o professional per afrontar-la.

Si ja ens preocupen els problemes estructurals del sistema educatiu, no ho deixen de fer els que afecten directament el risc d'exclusió social que envolta l'escola i els passos que implica per poder organitzar els grups de classe, l'ordenament curricular o la concentració d'alumnes amb dificultat social en alguns centres.

La incorporació de la figura de l'educador/a social als instituts de secundària pretén abordar aquests temes.

OBJECTIUS

- Acompanyar l'alumna/e en el procés de socialització
- Afavorir la integració social i comunitària
- Fomentar l'autonomia personal
- Atendre les desigualtats i la falta d'oportunitats
- Promoure l'educació integral i el desenvolupament personal
- Generar xarxes socials, contextos i processos i recursos educatius i socials

ÀMBITS D'ACTUACIÓ

NOMBRE D'USUARIS ATESES PER CENTRES

INTERMUNICIPAL	VEDRUNA	JACINT	SANT JOSEP
-----------------------	----------------	---------------	-------------------

	D	H	D	H	D	H	D	H
Alumnes	9	7	4	4	6	12	1	3
Famílies	10		5	2	5	1	2	2

NECESSITATS DETECTADES								
	INTERMUNICIPAL		VEDRUNA		JACINT		SANT JOSEP	
	D	H	D	H	D	H	D	H
Absentisme	1	2		2	1	2		2
Fracàs Escolar	5	3	2	3	1		1	6
Risc Abandó Escolar	1	2				3		2
Abandó Escolar				1				
Salut Mental	3	2	1	3		6	1	3
Trastorn conducta	1	7	1	2	1	5		3
Adaptació escolar	1	1						
Dificultats familiars En les relacions	1	1	3	3	2	6	2	3
Família risc social Situació social desfavorida, Manca de recursos	10	6	1			3	2	7
Consum substàncies delictes, infraccions, justícia		4		1				1
Acollida alumnat nouvingut		1						
Dol (mort, separació,...)				1	1	1		2
Família monomarental	6	1	3					
Hàbits alimentaris								1
LGTBI			1					

NOTA: Normalment un/a mateix/a alumna/e pot presentar més d'un motiu per intervenir.

TIPUS D'INTERVENCIÓ	
1ª entrevista	18
Seguiment	295
Atenció familiar	218
Supervisar/supervisió	17
Acompanyament	47
Domicili	42

Documentació	41
Gestió	33

COORDINACIONS PRÒPIES DE L'ACTIVITAT

COMISSIONS SOCIALS	8
COMISSIÓ ABSNETISME	2
Centres educatius	197
OME EDUCACIÓ	3
REUNIÓ TÈCNICA SSB	39
REUNIÓ GENERAL	3
OMH HABITATGE	2
PEDIATRIA	9
CAP/ABS	9
CSMA/ SRC	2
CSMIJ	26
CDIAPE	2
EAP	2
SALUT MENTAL PRIVAT	4
CREU ROJA	2
JUVENTT/ INDEX	4
ASS BASQUET ESQUITX	8
SAFAD	7
SATSEF EDUVIC	50
SATSEF TALLERS PARES	2
IGUALTAT	2
CENTRE VILARNAU	3
ORIENTACIO CCAP CARLOTA	8
ESPORTS	6
IGUALTAT/SIAD	1
POLICIA	3
CENTRE EXCURSIONISTA AEG LA CANADENCA	3
EXCELLENCE	2
CATA	2
Advocada Mireia/ROCIO	4

EAIA/ASSESSORAMENT	5
BRIGADA OKUPA'T	2
SSAP	2
UEC	1
ARSENAL ESCOLA ART	1
U.E FUTBOL SUBIRATS	1
CARITAS	1
FUND PRO PENEDÈS	2
OAC	1
REUNIÓ EDUCADORS CCAP PROJECTE	1

CENTRE VILARNAU

DEFINICIÓ

És un equipament municipal que té per objectiu oferir uns espais als ciutadans i les ciutadanes de Sant Sadurní d'Anoia, on poder desenvolupar accions cíviques, socials, culturals, esportives, de lleure i d'altres que tinguin interès públic, així com afavorir la participació de les persones en aquells assumptes de la comunitat que fomentin la difusió de valors i la convivència intercultural, generacional i associativa.

PRINCIPIS I FILOSOFIA

Dinamitzar, fomentar i vetllar per la la relació, integració i convivència .

Oferir serveis, activitats per promoguin una educació activa, integral, intercultural, coeducativa i en valors(cursos, tallers, actes, etc.)

Oferir espais per desenvolupar activitats/iniciatives de la gent del barri i la resta del poble, d'acord amb els valors que promoguin el interès general i el bé comú.

Donar resposta a les demandes lúdiques, culturals i socialitzadores de les persones usuàries.

Oferir un espai de relació cívica regulat per unes normes de convivència.

Prevenir, atendre i detectar situacions de risc social.

Afavorir una relació fluida entre la resta del poble i del barri.

OBJECTIUS

- Facilitar un espai sociocultural, dinàmic, dins la xarxa de serveis públics municipals, on es prioritza i reforça la participació activa i responsable dels veïns i veïnes.

- Oferir un espai sociocultural i educatiu municipal diürn, integrat a la xarxa de serveis públics, dins de l'educació no formal, adreçat a infants, adolescents i joves amb edats compreses entre els 4-16 anys, i a les seves famílies, on es dóna suport, s'estimula, i potencia l'estructuració i el desenvolupament de la personalitat, la socialització, l'adquisició d'aprenentatges bàsics i l'esbarjo, potenciant capacitats socioeducatives de les persones ateses, i prevenir situacions de risc i/o evitar el seu deteriorament.

- Oferir un espai, dins la xarxa de serveis públics municipals, on donar resposta a les diferents demandes d'atenció sobre gènere, potenciar els processos d'autonomia de les dones, contribuir a la superació de totes les situacions de desigualtat de gènere, i promoure la participació de les dones a nivell comunitari.

ÀMBITS D'ACTUACIÓ

SERVEI D'ATENCIÓ DIÛRNA D'INFANTS, ADOLESCENTS I FAMÍLIES

Dades

DADES SOBRE INSCRITS I EXPEDIENTS	

Nombre d'inscrits i expedients oberts	47
Nombre de Plans educatius i atenció individual PEI/ PAI	31

ALTES I BAIXES SEGONS ELS I LES INFANTS ATESOS		
	Infants derivats o en seguiment de SSB	Infants que venen per iniciativa familiar o altres serveis
Noves altes d'infants de l'any 2020	8	1
Infants que continuen d'anys anteriors	31	7
Infants de baixa que assoleixen els objectius	0	1
Infants de baixa, abandonen el recurs	2	1
Infants de baixa , trasllat	5	0
Altres tipus de baixa	0	0
Temps mitjà d'espera entre la derivació i la primera entrevista (en dies)		5
Temps d'espera d'accés al servei (en dies)		2
Valoracions de risc efectuades		2
Número de valoracions de risc greu detectades		1

NOMBRE D'USUARIS/ÀRIES SEGONS EDAT I TIPOLOGIA DE FAMÍLIA							
Edat (anys)	Nois	Noies	Total d'infants	Família parella adults	Famílies mono-parentals Dona	Famílies mono-parentals Home	Total Famílies
4 a 6	6	4	10	8	3	0	10
7 a 9	11	9	20	14	5	1	20
10 a 12	4	9	13	13	0	0	13
13 a 15	0	4	4	3	0	1	4
Total	21	26	47	38	8	2	47
Temps mitjà d'espera entre la derivació i la primera entrevista (en dies)							5

Activitats

Nombre de fitxes d'activitats	103
Projectes redactats	7
Respectem l'entorn	
Emocions	
Relaxem-nos	
Risoteràpia	
Projecte adaptats	1

PROJECTES I ACTIVITATS PROPOSADES DURANT EL CONFINAMENT DE MARÇ A JUNY

Projecte Obrim finestres	Nombre de propostes
Proposta d'activitats manuals penjades a la web de l'Ajuntament del 2 d'abril al 5 de juny.	9
Projecte Material de Préstec	Nombre d'infants beneficiats
Distribució de material bàsic per fer manualitats <i>Durant el confinament domiciliari es detecta que certs infants no tenen material per fer deures, manualitats, i es dissenya dit projecte per cobrir aquestes mancances amb la finalitat que un cop tornin al centre facin ús d'aquest individualment.</i>	40

ACTIVITATS REALITZADES

	Total actuacions anuals individuals	Total hores any individuals	Sessions anuals grupals	Total h/any grupal	Mitjana de sessions individuals per infant	Mitjana assistència als grups
Acolliment / Informació dels seus drets i deures	1332	199,8	126	63	67	14
Suport emocional	1345	2690	126	252	70	15
Suport assoliment	1352	676	122	159	67	15
Suport per a la interacció familiar	713	926,9	67	133	35	5
Suport educatiu	1217	1217	145	212	61	16

Suport per a l'interacció social i comunitària	1344	3360	140	315	66	17
Suport en la recerca de recursos	1098	549	66	82	58	13
Suport d'educació per la salut	694	520,5	77	115	35	7
Altres activitats realitzades	627	470,25	71	142	32	8

Funcionament i equip

PERFILS I DEDICACIÓ						
	H	D	Total professional als perfil	Dedicació horària setmanal	Total hores i professionals	Acumulades hores perfil
Dinamitzadora (Ajuntament)	0	1	1	35	35	1715
Educador/ a Social (Atlas: 1 gener al 11 de maig)	0	3	3	13,5	40,5	810 (270 cada una)
Educador/ a Social (Fundació Pere Tarrés a partir del 12 de maig)	0	3	3	15	45	1305 (435 cada una)
Monitora reforç (entitat externa)	0	1	1	2,5	2,5	1225
Auxiliar administrativa (entitat externa) Feina interna	0	1	1	20	20	980
Total	0	6	6	-	-	6035

Distribució i organització de les educadores, atenent al canvi d'adjudicació empresa i l'ampliació d'horari de 1,50 a cada una.

Del 1 de gener a l'11 de maig entitat adjudicatària: Atlas

NOMBRE EDUCADORES/MONITORA DE REFORÇ I FUNCIONS					
	Horari Atenció directa (en grup, individual, trucades)	Horari Feina Interna	Rati d'infants i famílies referents	Rati d'atenció directa per dia (abans covid -19)	Rati d'atenció directa durant covid -19 *
Educadora 1	17:30 a 20:00	Divendres de 16:30 a 17:30	17	10	6

Educadora 2	17:30 a 20:00	Dimecres de 16:30 a 17:30	16	10	6
Educadora 3	17:30 a 20:00	Dijous de 16:30 a 17:30	16	10	6
Monitora de reforç	Divendres de 17:30 a 20:00	-	-	Suport activitats externes- piscina	
TOTAL				30 infants/dia	12 infants/dia

A partir del 12 de maig : entitat adjudicatària: Fundació Pere Tarrés

NOMBRE EDUCADORES/MONITORA DE REFORÇ I FUNCIONS				
	Horari Atenció directa (en grup, individual, trucades)	Horari Feina Interna	Rati d'infants i famílies referents	Rati d'atenció directa durant covid -19 *
Educadora 1	17:30 a 20:00	Dimarts 17 a 17:30 Dijous i divendres de 16:30 a 17:30	17	6
Educadora 2	17:30 a 20:00	Dimarts 17 a 17:30 Dimecres i divendres de 16:30 a 17:30	16	6
Educadora 3	17:30 a 20:00	Dimarts 17 a 17:30 Dijous i divendres de 16:30 a 17:30	16	6
Monitora de reforç	Divendres de 17:30 a 20:00 Fins el 18/09	-	-	Suport activitats externes- piscina
TOTAL				12 infants/dia

COORDINACIONS EQUIP EDUCATIU		
	Presencial	Telemàtica
Reunions de seguiment dels infants i famílies de l'educadora 1	8	4
Reunions de seguiment dels infants i famílies de l'educadora 2	8	4
Reunions de seguiment dels infants i famílies de l'educadora 3	8	4

Reunions generals (on es fa plantejament dels projectes i les accions)	17	6
Total reunions	41	18

COORDINACIONS ALTRES SERVEIS	
SERVEI	NOMBRE
SSB	145
EAIA	3
serveis educatius	3
serveis salut	2
entitat adjudicatària	15
altres serveis	32

SERVEI D'INTERVENCIÓ EN FAMÍLIES AMB D'INFANTS I ADOLESCENTS

Dades

ALTES I BAISES DE LES FAMÍLIES ATESES EL 2020		
	Famílies derivades o en seguiment de SSB	Famílies que venen per iniciativa familiar o altres serveis
Noves altes de famílies de l'any 2020	5	1
Famílies que continuen d'anys anteriors	19	4
Famílies de baixa que assoleixen els objectius	0	1
Famílies de baixa, abandonen el recurs	1	0
Famílies de baixa , trasllat	2	0
Altres tipus de baixa	0	0
Temps mitjà d'espera entre la derivació i la primera entrevista (en dies)		5
Temps d'espera d'accés al servei (en dies)		2
Valoracions de risc efectuades		2

Número de valoracions de risc greu detectades	1
---	---

NOMBRE DE FAMÍLIES USUÀRIES						
Edat (anys)	H	D	Nombre de famílies adults (prenent com a referència l'edat del mes jove)	Famílies mono-parentals Dona	Famílies mono-parentals Home	Nombre de famílies nombroses (prenent com a referència l'edat del mes jove)
<18 anys	0	0	0	0	0	0
18 -29	0	2	2	0	0	2
30 - 44	7	22	23	1	0	15
45- 59	17	3	3	0	1	2
60 o més	4	0	1	0	1	0
Total	28	26	29	1	2	19
Temps mitjà d'espera entre la derivació i la primera entrevista (en dies)						45

Activitats

ACTIVITATS REALITZADES						
	Total d'actuacions anuals individuals familiars	Total hores any	Sessions anuals grupals	Total h/any grupals	Mitjana de sessions individuals per família	Mitjana assistència - cia grups
Informació, orientació i assessorament	905	136	0	0	226	0
Acompanyament terapèutic	427	854	15	20	210	8
Suport a la interacció familiar	38	19	3	6	2	10
Suport educació per la salut	409	532	7	14	209	10
Grup d'autoajuda	503	503	10	20	19	5
Formació específica (cuina, pel reforç escolar)	478	1195	1	2	211	20

Activitats monogràfiques (conferències, ...)	50	25	0	0	2	0
--	----	----	---	---	---	---

Funcionament i equip

PERFILS I DEDICACIÓ						
	H	D	Total professional als perfil	Dedicació horària setmanal	Total hores i professionals setmanal	Acumulat hores perfil
Dinamitzadora (Ajuntament)	0	1	1	5	5	245
Educador/ a Social (entitat externa)	0	3	3	2	6	276 (92 cada una)
Auxiliar administrativa (entitat externa)	0	1	1	5	5	245
Altres: Terapeuta Risoteràpia (externa)	0	1	Terapeuta	2	2 hores durant 15 sessions	30
Educadora (serveis socials- Ajuntament)	0	1	1	2	-	4
Total	0	6	6	-	-	831

COORDINACIONS ALTRES SERVEIS	
SERVEI	NOMBRE
SSB	145
EAIA	3
serveis salut	2
altres serveis	19

SERVEI DE SUPORT A L'ACCIÓ COMUNITÀRIA

Consell de centre

Nombre de Consell de Centre realitzats	0
---	---

Per situació COVID

Acció comunitària

ACTIVITATS OBERTES							
	Nens	Nenes	Adult D	Adult H	Infants no inscrits	Famílies/ adultes no inscrites	Total persones han assistit
Tallers de música familiar 18/09/20	8	7	14	1	15	15	30
Tallers de música familiars 25/09/20	8	7	14	1	15	15	30
Total de persones que han assistit inscrites al centre	16	14	28	2			60
Total de persones que han assistit , no inscrites al centre					30	30	60

TREBALL TRANSVERSAL AMB D'ALTRES DEPARTAMENTS		
Departament / Regidoria	Activitat i nombre d'accions	Total d'activitats
Salut	Elaboració cartell Sida	2
	Coordinació mesures Covid	
Igualtat	Acte de dia contra la violència masclista (pintes sabates vermelles)	1
Cultura- Biblioteca	Bibliolab , 3 desembre Hora del Conte 16 desembre	2

Esports	Projecte Aigua com a medi integrador	2
----------------	--------------------------------------	----------

SUPORT A ENTITATS (CONJUNTAMENT AMB EL SERVEI DE MEDIACIÓ)			
---	--	--	--

Entitat	Nombre de reunions	Nois	Noies
Associació 1itots	1	1	3

PROJECTES AMB D'ALTRES ENTITATS (AJORNATS PER LA SITUACIÓ COVID)	
---	--

Projecte Espai la Caixa (intergeneracional)	1
Projecte «Descobrim noves capacitats» amb la Residència Font Santa .	1

CESSIÓ D'ESPAIS (FINS A 16/03 PER COVID)	
---	--

Associació 1itots	1
Grup Carnaval	0
Comunitat veïnal	3
Missa	2
Actes electorals	0
Altres	1

DIFUSIÓ	
----------------	--

Disseny de cartells	0
Difusió	2
Disseny de formularis d'inscripcions a la web municipal	7

IGUALTAT

DEFINICIÓ

La promoció de la igualtat té com a finalitat garantir el dret a la igualtat d'oportunitats per a tota la ciutadania, mitjançant actuacions encaminades a eliminar les desigualtats existents en diferents àmbits de la vida pública (social, laboral, política, econòmica, esportiva...) i de la vida privada (desequilibri en el repartiment de les tasques de la vida familiar, els rols estereotipats del pare-mare, nen-nena, de les relacions afectivo-sexuals, prejudicis segons la procedència,...)

S'adreça a tota la ciutadania interessada en la promoció de la igualtat i la no violència, que necessiti un assessorament sobre mesures d'igualtat, drets i discriminacions per raó de gènere, de discapacitat o per qualsevol altre condició o circumstància personal o social. També a aquelles persones interessades en la prevenció de desigualtats socials i en la prevenció de la violència de gènere en els diferents àmbits (familiar, escolar, laboral o social).

OBJECTIUS

Un dels objectius dels serveis d'igualtat és vertebrar la perspectiva de gènere a tots els departaments municipals així com treballar conjuntament amb altres serveis i recursos del municipi per realitzar accions de sensibilització i prevenció a la ciutadania. Tan en temes de dona com LGTBI o diversitat funcional

ÀMBITS D'ACTUACIÓ

ACCIONS DE SENSIBILITZACIÓ EN POLÍTIQUES DE GÈNERE

8 de març. Dia internacional de les dones			
ACTIVITAT	PARTICIPANTS		DATA
	D	H	
Escenari feminista			08/03/20
Taller familiar	20		08/03/20
TOTAL			

28 de maig. Dia mundial de la salut de les dones			
ACTIVITAT	PARTICIPANTS		DATA
	D	H	
Curs online Gestió emocional	4		Juny-juliol
TOTAL			

Fires i festes			
ACTIVITAT	PARTICIPANTS		DATA
	D	H	
Cartells als concerts de fires			6-8/09/20
TOTAL			

25 de novembre. Dia internacional per l'eradicació de la violència envers les dones			
ACTIVITAT	PARTICIPANTS		DATA
	D	H	
Lectura manifest streaming	12	3	25/11/20
Sabates vermelles+banc			25/11/20
TOTAL			

NOMBRE DE TALLERS								
NOM TALLER	INTERMUNICIPAL		VEDRUNA		JACINT		SANT JOSEP	
	Curs	Núm. Alumnes	Curs	Núm. Alumnes	Curs	Núm. Alumnes	Curs	Núm. Alumnes
No mixtes			4t	27	4t	61		
Prevençió LGTBIfòbia	2n	152	2n	29	2n i 3r	127		
Pack pedagògic primària	CF	103					Infantil i Primària	513
Prevençió violència masclista	4t i CF	248						
TOTAL		503		56		188		513

NOMBRE DE TALLERS		
NOM TALLER	TOTAL	
	Núm tallers	Núm. Alumnes
No mixtes	2	88
Prevençió LGTBIfòbia	4	308
Pack pedagògic primària	10	616
Prevençió violència masclista	2	248
TOTAL	18	1260

ABORDATGE DE LA VIOLÈNCIA MASCLISTA

ATENCIIONS SOJ			
EDAT	DONES	HOMES	TOTAL
De 0 a 17 anys			
De 18 a 64 anys	36	4	40
De 65 a 84 anys			
85 anys o més			
TOTAL			40
SOJ			
TEMÀTIQUES	DERIVACIONS		
Violència econòmica	Torn d'ofici		
Família: Divorci/modificació mesures	Notaria		
Incapacitació/ingrés involuntari	Mossos d'Esquadra		
Pensió viudetat	Treballadores Socials		
Successions	Ajuntament		
Violència de gènere (física i psicològica)	TGSS		
Desemparament menor			
Empadronament			
Penal			

ATENCIIONS SAAP			
EDAT	DONES	HOMES	TOTAL
De 0 a 17 anys	11	3	14
De 18 a 64 anys	19		19
De 65 a 84 anys			
85 anys o més			
TOTAL	30	3	33

SANT SADURNÍ INCLUSIÓ		
ACCIONS	H	D
Convenis per a la contractació	0	2
Programa d'inserció sociolaboral	0	8

MEDIACIÓ I ACOLLIDA

DEFINICIÓ

El **servei de mediació i acollida** és un servei externalitzat que treballa, en sentit ampli, per a la millora de la convivència al municipi de Sant Sadurní d'Anoia, a través de diferents àrees de treball i a partir de diversitat de projectes i mirades.

Les grans àrees que recauen dins el servei són; servei de mediació, servei de primera acollida i treball comunitari.

OBJECTIUS

El servei de mediació com a eina a disposició a la ciutadania per a la gestió de conflicte mitjançant el diàleg, l'escola i el respecte entre persones

El servei d'acollida té per objectiu d'acompanyament de les persones immigrades en el procés d'adaptació al nou territori, a través d'activitats formatives o derivacions a cursos formatius, al món associatiu, a itineraris laborals...

El treball comunitari com a espai de trobada, amb l'objectiu de promocionar la convivència i la cohesió social a través del treball amb entitats, associacions, veïnatge, etc.

ÀMBITS D'ACTUACIÓ

SERVEI DE MEDIACIÓ

DADES SOL·LICITUDS	
Dades	Valor
Sol·licituds rebudes	10
Sol·licituds rebudes i desestimades per no adequar-se al servei	2
TOTAL	12

NOMBRE DE CASOS SEGONS TIPOLOGIA DE CONFLICTE	TOTAL CASOS	NOMBRE DE PERSONES IMPLICADES SEGONS PERFIL							
		Menors 18 anys		de 18 a 64 anys		65 a 84 anys		més de 85 anys	
		H	D	H	D	H	D	H	D
VEÏNALS									
Sorolls	2			2	1				
Olors									
Obres									
Neteja i Higiene									

Humitats									
Gestió de la comunitat									
Ús dels espais comuns									
Animals domèstics									
Aire acondicionat									
Atres									
FAMILIARS									
Relacions intergeneracionals	2		2	1	1				
Relacions de parella	3	2		2	4				
Herències									
persones depenents									
Altres	1			4	1				
ESCOLARS									
Relacions família-centre									
Relacions joves-centre									
Relacions entre famílies del centre									
Entre equip docent									
Entre alumnes									
Absentisme escolar									
Altres	1				1				
ACTIVITATS ECONÒMIQUES									
Sorolls									
Olors									
Llicències									
Qüestions derivades del consum									
Qüestions contractuals									
Altres									
ASSOCIATIUS									
Relacions entre membres d'una associació	2			3	5				
Entre associacions	1			4	12				
Altres									
ÚS D'ESP AIS PÚBLICS									
Serveis i equipaments municipals									
Convivència en l'ús i gaudi de l'espai públic									
Altres									

INCOMPLIMENT D'ORDENANCES PÚBLIQUES									
Grafitis									
Estacionament de vehicles									
Danys al patrimoni públic									
Altres									
ALTRES									
TOTAL	12	2	2	16	25	0	0	0	0

NÚMERO DE CASOS PER ESTAT	
Dades	Valor
Casos de gestió/facilitació tancats (procediment que no implica acords)	11
Casos tancats amb acords	5
Casos tancats sense acords	2
Casos iniciats i desestimats durant el procés (per il·localització d'una de les parts, no acceptació o manca de capacitat d'alguna de les parts, mal ús del servei,...)	3
TOTAL	21

NOMBRE DE TALLERS								
NOM TALLER	INTERMUNICIPAL		VEDRUNA		JACINT		SANT JOSEP	
	Curs	Núm. Alumnes	Curs	Núm. Alumnes	Curs	Núm. Alumnes	Curs	Núm. Alumnes
Com ens comuniquem?	14		1		5	141		
Com ho gestionem?	1						3	
Joc de misteri					3		3	156
De què parlem, quan parlem de gestió de conflictes? (professorat)	2	58						
De què parlem, quan parlem de rumors? (professorat)	1							
Cooperació i convivència			1					

Artixocs	1	1	60			
NOMBRE DE TALLERS						
NOM TALLER	LA PAU					
	Núm tallers	Núm. Alumnes				
Com ens comuniquem?	20	141				
Com ho gestionem?	4					
Joc de misteri	6	156				
De què parlem, quan parlem de gestió de conflictes? (professorat)	2	58				
De què parlem, quan parlem de rumors? (professorat)	1					
Cooperació i convivència	1					
Artixocs	2	60				
TOTAL	36	415				

SERVEI D'ACOLLIDA

DADES SOL·LICITUDS x PROCEDÈNCIA I SEXE									
TIPOLOGIA SOL·LICITUD	Valor	Marroc		Geòrgia		Honduras		Guinea Equatorial	
		H	D	H	D	H	D	H	D
1ª Acollida	7	3	1					2	
Arrelament	15	3	4	2	3		2		1
Assessorament per a reagrupaments	5	4					1		
Consultes sobre nacionalitat	3	1	2						
Retorns voluntaris	4				3				
Suport tramitació NIE	6	4		1	1				
Altres	13	5	2	2	2				2
TOTAL	53	20	9	5	9	0	3	2	3
TIPOLOGIA SOL·LICITUD	Argentina		Senegal		Nigèria				
	H	D	H	D	H	D			
1ª Acollida					1				
Arrelament				1					
Assessorament per a reagrupaments									

Consultes sobre nacionalitat						
Retorns voluntaris	1					
Suport tramitació NIE						
Altres					1	
TOTAL	1	0	1	1	2	0

NOMBRE DE PERSONES ATESES SEGONS EDAT I SEXE								
	Menors 18 anys		18 a 64 anys		de 65 a 84 anys		més de 85 anys	
	H	D	H	D	H	D	H	D
Sol·licituds 1ª Acollida			6	1				
Sol·licituds arrelament		2	5	11				
Reagrupaments	2	3	5	3				
Nacionalitat			4	10		2		
Retorns voluntaris	1	3	5	8				
Suport tramitació NIE	3	2	7	1		2		
Altres			8	9				
TOTAL	6	10	40	43	0	4	0	0

NOMBRE D'ACCIONS FORMATIVES AMB PARTICIPANTS PER EDAT I SEXE								
	Menors 18 anys		18 a 64 anys		de 65 a 84 anys		més de 85 anys	
	H	D	H	D	H	D	H	D
Alfabetització		1	11	11		1		
Modul B								
Mòdul C			6	9				
Circuit acollida (A, B, C + D)			3	12				
Altres								
TOTAL	0	1	20	32	0	1	0	0

TREBALL COMUNITARI

ENTITATS AMB ELS QUE ES TREBALLA

ENTITAT/SERVEI	Nombre de reunions	D	H
Associació habitatges Vilarnau	7	8	5
Banc de Temps	5	6	1
Associació Barri Sant Llorenç	1	7	2
Associació jover Vilarnau	3	9	2
TOTAL	16	30	10

PROJECTE			
ENTITAT/SERVEI	Nombre de reunions	D	H
Acollida: Creu Roja, Atlas	5	2	0
Taules comunitàries: Veinatge Barri Vilarnau	3	19	16
TOTAL	8	21	16

SALUT

DEFINICIÓ

El servei de salut pública s'encarrega de la gestió del risc per a la salut al municipi en els següents àmbits:

- Promoció de la salut mitjançant estils de vida saludables
- Educació sanitària en l'àmbit de la competència local
- La seguretat alimentària
- Control de plagues urbanes
- Aigües de consum públic i fonts naturals
- Protecció de la salubritat pública
- Animals domèstics i de companyia
- Prevenció del consum de drogues

OBJECTIUS

L'objectiu principal del servei de salut és millorar la qualitat de vida de la ciutadania, tant promocionant l'adquisició hàbits saludables com vetllant pel compliment de la normativa sanitària, dins l'àmbit de les competències municipals marcades per la Llei de salut pública 18/2009 de 22 d'octubre.

ÀMBITS D'ACTUACIÓ

ANIMALS DOMÈSTICS I DE COMPANYIA

Colònies controlades de gats urbans

ESTERILITZACIONS GATS				
	2017	2018	2019	2020
Mascles	9	2	18	26
Femelles	8	8	28	27
TOTAL	17	10	46	53
Mitjana	8,5	5	23	26'5

Cens dels animals domèstics i de companyia

CENS				
	2017	2018	2019	2020

Gossos	122	60	91	61
Gats	19	16	36	26
TOTAL	141	76	127	87

CENS I LLICÈNCIES GOSSOS POTENCIALMENT PERILLOSOS				
	2017	2018	2019	2020
Gossos	23	17	14	11
TOTAL	23	17	14	11

RECOLLIDA D'ANIMALS ABANDONATS O RODAMONS								
	Recuperats Polícia Local	Recuperats Font Galí	Al centre	Adopció	Morts	No es localitza	S'escapa	
Gossos	10	18	0	5	0	7	0	
Gats	0	0	0	0	36	0	0	
TOTAL	10	18	0	5	36	7	0	76

PREVENCIÓ DE LES DROGODEPENDÈNCIES

SAFAD

NOMBRE D'USUARIS/ÀRIES DEL SERVEI SEGONS FRANJA D'EDAT, SEXE, I MOTIU CONSULTA								
FRANJA D'EDAT	Consum de drogues		Dificultats familiars i consum drogues		Sanció administrativa		Pantalles	
	H	D	H	D	H	D	H	D
10-14 anys	7							
15-19 anys	9							
20-24 anys								
25-29 anys								
30-34 anys	1							
35-39 anys								
40-44 anys								
45-49 anys	1							
50-54 anys								

55-59 anys							
60-64 anys							
65-69 anys		5		8		2	1
TOTAL USUARIS/ÀRIES	18						
NOMBRE D'USUARIS/ÀRIES DEL SERVEI SEGONS FRANJA D'EDAT, SEXE, I MOTIU CONSULTA							
FRANJA D'EDAT	Dificultats familiars		Protocol centre educatiu		TOTAL		
	H	D	H	D	H	D	
10-14 anys							
15-19 anys							
20-24 anys							
25-29 anys							
30-34 anys							
35-39 anys							
40-44 anys							
45-49 anys							
50-54 anys							
55-59 anys							
60-64 anys							
65-69 anys		1		1	18		
TOTAL USUARIS/ÀRIES							

NOMBRE D'ENTREVISTES SEGONS FRANJA D'EDAT, SEXE, I MOTIU CONSULTA								
FRANJA D'EDAT	Consum de drogues		Dificultats familiars i consum drogues		Sanció administrativa		Pantalles	
	H	D	H	D	H	D	H	D
10-14 anys	12		13		3			
15-19 anys								
20-24 anys								
25-29 anys								
30-34 anys								
35-39 anys								
40-44 anys								
45-49 anys								
50-54 anys								

55-59 anys							
60-64 anys							
65-69 anys							
TOTAL USUARIS/ÀRIES							
NOMBRE D'USUARIS/ÀRIES DEL SERVEI SEGONS FRANJA D'EDAT, SEXE, I MOTIU CONSULTA							
FRANJA D'EDAT	Dificultats familiars		Protocol centre educatiu		TOTAL		
	H	D	H	D	H	D	
10-14 anys	1		1		30		
15-19 anys							
20-24 anys							
25-29 anys							
30-34 anys							
35-39 anys							
40-44 anys							
45-49 anys							
50-54 anys							
55-59 anys							
60-64 anys							
65-69 anys		1		1	18		
TOTAL USUARIS/ÀRIES							

EDAT I CONSUM								
FRANJA D'EDAT	Canabis		Alcohol		Cocaïna		Tabac	
	H	D	H	D	H	D	H	D
10-14 anys	3				1		1	
15-19 anys	8							
20-24 anys								
25-29 anys								
30-34 anys			1					
35-39 anys								
40-44 anys								
45-49 anys			1					
50-54 anys								
55-59 anys								

60-64 anys								
65-69 anys								
TOTAL USUARIS/ÀRIES	11		2		1		1	
EDAT I CONSUM								
FRANJA D'EDAT	Hipnosedants		Pantalles		CAP		TOTAL	
	H	D	H	D	H	D	H	D
10-14 anys	1		1		1			
15-19 anys								
20-24 anys								
25-29 anys								
30-34 anys								
35-39 anys								
40-44 anys								
45-49 anys								
50-54 anys								
55-59 anys								
60-64 anys								
65-69 anys								
TOTAL USUARIS/ÀRIES	1		1		1		15	

SERVEI DERIVANT I CONSUM								
SERVEI	Canabis		Alcohol		Cocaïna		Tabac	
	H	D	H	D	H	D	H	D
Serveis socials	1				1			
Centres educatius	5							
Cossos seguretat	3							
CAP			1					
CASD								
Altres usuaris SAFAD	1							
Fassina								
CSMIJ								
Taller familiar								
Justícia juvenil	1						1	
Mitjans comunicació			1					

Altres professionals								
TOTAL USUARIS/ÀRIES	11		2		1		1	
SERVEI DERIVANT I CONSUM								
SERVEI	Hipnosedants		Pantalles		CAP		TOTAL	
	H	D	H	D	H	D	H	D
Serveis socials								
Centres educatius	1		1					
Cossos seguretat								
CAP								
CASD								
Altres usuaris SAFAD								
Fassina								
CSMIJ								
Taller familiar								
Justícia juvenil								
Mitjans comunicació								
Altres professionals					1			
TOTAL USUARIS/ÀRIES	1		1		1		18	

QUI ASSISTEIX A LES VISITES

Mare	6
Mare i PI	4
Pacient identificat	3
Mare i pare	2
Mare, pare i PI	1
Pare i PI	1
Germana, germà i parella	1
TOTAL	18

COM HA CONEGUT EL SERVEI

Centre educatiu	7
Cossos seguretat	3

Serveis socials	3
CAP	1
Altres usuaris SAFAD	1
Justícia juvenil	1
Taller familiar	1
Mitjans comunicació	1
TOTAL	18

MASE per consum o tinença de drogues il·legals en menors d'edat

NÚMERO DE SANCIONS			
EDAT	DONES	HOMES	TOTAL
2017	1	2	3
2018	1		1
2019	2	3	5
2020	1	2	3

SEGUIMENT								
SERVEI	Favorablement		Negativament		No s'acull al programa		Reincident	
	H	D	H	D	H	D	H	D
2017	1				1	1		
2018		1						
2019	3	1				1		
2020	1	1			1			
TOTAL USUARIS/ÀRIES	5	3			2	2		

Tallers de prevenció en escoles i instituts

NOMBRE DE TALLERS								
NOM TALLER	INTERMUNICIPAL		VEDRUNA		JACINT		SANT JOSEP	
	Curs	Núm. Alumnes	Curs	Núm. Alumnes	Curs	Núm. Alumnes	Curs	Núm. Alumnes
Tabac								

Alcohol i altres drogues								
Anem de festa								
Exposició tabac al descobert	No es pot realitzar per al pandèmia						2n ESO	100
TOTAL								

NOMBRE DE TALLERS		
NOM TALLER	LA PAU	
	Curs	Núm. Alumnes
Tabac		
Alcohol i altres drogues		
Anem de festa		
Exposició tabac al descobert		
TOTAL		

NOMBRE DE TALLERS								
NOM TALLER	INTERMUNICIPAL		VEDRUNA		JACINT		SANT JOSEP	
	Curs	Núm. Alumnes	Curs	Núm. Alumnes	Curs	Núm. Alumnes	Curs	Núm. Alumnes
Tabac	7							
Alcohol i altres drogues	7							
Anem de festa	10						5	
Exposició tabac al descobert	No es pot realitzar per al pandèmia						2n ESO	100
Prevenió pantalles per famílies	Pares i mares	14			Fes. Primària	20		
					Fes. secundària	19		
					F. infantil	20		
TOTAL								

NOMBRE DE TALLERS		
NOM TALLER	TOTAL	
	Núm tallers	Núm. Alumnes
Tabac	7	
Alcohol i altres drogues	7	
Anem de festa	15	

Exposició tabac al descobert	1	100
Prevenió pantalles per famílies	4	73
TOTAL	34	173

PROMOCIÓ DE LA SALUT

Tallers als centres educatius

NOMBRE DE TALLERS								
NOM TALLER	INTERMUNICIPAL		VEDRUNA		JACINT		SANT JOSEP	
	Curs	Núm. Alumnes	Curs	Núm. Alumnes	Curs	Núm. Alumnes	Curs	Núm. Alumnes
Autoestima	5				7			
Hàbits alimentaris	6						8	
Sexualitat			2					
Primers auxilis								
Activitat física			1					
Higiene postural							4	
TOTAL								

NOMBRE DE TALLERS		
NOM TALLER	TOTAL	
	Núm tallers	Núm. Alumnes
Autoestima	12	
Hàbits alimentaris	14	
Sexualitat	2	
Primers auxilis		
Activitat física	1	
Higiene postural	5	
TOTAL	34	

SANITAT AMBIENTAL

Incidències desinsectació, desratització i desinfecció

INCIDÈNCIES				
INSECTES X ANY	2017	2018	2019	2020
Paneroles	33	23	30	39
Rates	33	41	37	38
Ratolins		2	1	0
Formigues	17	10	11	11
Tèrmits		0	0	0
Mosquits		0	0	0
Altres insectes		0	0	0
Paparrs i puces		0	0	1
Vespes	8	15	6	10
Abelles		0	0	2
Vespa asiàtica			1	23
Nius Vespa asiàtica			1	3

Captura controlada de coloms urbans

	Centre Cultural	Ajuntament (terrat)	C. Mallorca
gener	0	0	
febrer	15	1	18
març			
abril			
maig	5	8	3
juny	17	20	16
juliol	2	3	18
agost			
setembre	0	18	27
octubre	24	28	15
novembre	1	6	7
desembre	3	20	12
TOTAL	67	104	116

Control sanitari en habitatges, solars o espais abandonats

Rates i coloms	1
Insalubritats	2
Rates	5
Coloms	1

SEGURETAT ALIMENTÀRIA

Campanya de visites sanitàries d'inspecció a bars i restaurants

VISITES	
ESTABLIMENT	
Bars-Restaurants	10
Supermercats	4
Carnisseria-xarcuteria	0
Mercat	0
Menjars preparats	2
Forn-pastisseries	0
Hipermercat	0

EVOLUCIÓ RISC			
	ALT	MITJÀ	BAIX
2017	2	61	52
2018	1	61	52
2019	2	56	54
2020	1	58	64